

## 竹割型土留め作業手順

① リングビーム部 基面整形



② リングビーム部均しCON打設(人力吹付け)



③-1 斜め補強材 設置用足場組立

※足場組立が困難な場合クレーンにてスカイドリルを吊り削孔を行う。



③-2



③-3



④-1 斜め補強材 削孔、モルタル、鉄筋挿入



④-2 斜め補強材 削孔



⑤ 足場解体





⑥-1 リングビーム鉄筋組立



⑥-2



⑥-3



⑥-4



⑦-1 リングビーム型枠(メッシュ)取付



⑦-2

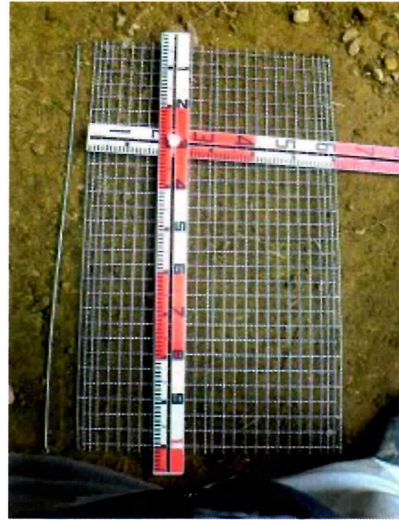




⑦-3



⑦-4 型枠詳細



⑧-1 リングビームCON打設



⑧-2



⑧-3



⑨ 逆巻き壁掘削、揚土



⑩ 直壁 鉄筋組立



⑪ 1次 吹付け



⑫ ロックボルト削孔、モルタル注入、鉄筋挿入



⑬ 2次 吹付け



⑭-1 掘削、揚土



⑭-2

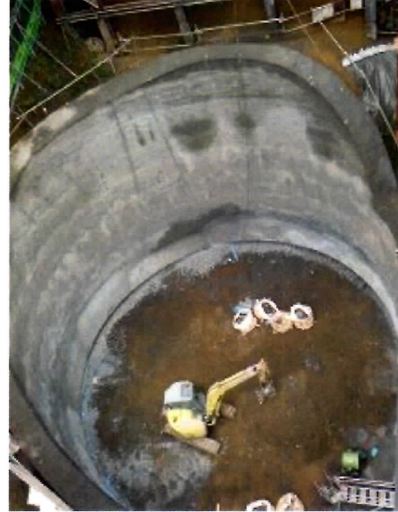




⑭-3



⑭-4



⑮ 底盤整形



⑯ 掘削土集積用ホッパー(20m<sup>3</sup>)



着工前



着工後

